

PENRITH

अपनी 3-कूड़ेदान (BIN) की सेवा का उपयोग कैसे करें

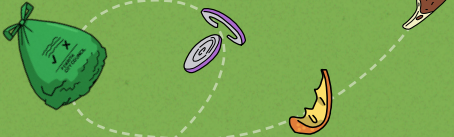


PENRITH
CITY COUNCIL

penrith.city

हरे ढक्कन वाला FOGO कूड़ेदान

हरे ढक्कन वाला कूड़ेदान आपके फूड ऑर्गेनिक्स और गार्डन ऑर्गेनिक्स (FOGO) [Food Organics and Garden Organics (FOGO)] का कूड़ा डालने का कूड़ेदान है। इस कूड़ेदान से कूड़ा प्रति सप्ताह एकत्रित किया जाता है और यह खाद्य वस्तुओं के छिलके आदि, बचे हुए भोजन, काटी गई घास, बगीचे के पेड़-पौधों के काटे गए हिस्से, पित्तज्ञा के डिब्बे, फ्रिश और चिप के कागज़, कागज़ के टिशू, और इसी तरह की अन्य चीज़ों को डालने के लिए है।



यहाँ उन चीज़ों के कुछ उदाहरण दिए गए हैं जो आपके FOGO कूड़ेदान में डाली जा सकती हैं:

- ✓ हड्डियाँ
- ✓ पेड़-पौधों की शाखाएँ
- ✓ कॉफी का उपयोग किया गया पाउडर
- ✓ परिषद द्वारा प्रदान किए गए कम्पोस्ट किए जा सकने वाले हरे बैग
- ✓ दूध के उत्पाद
- ✓ वसा (Fats) और तेल
- ✓ मछली
- ✓ फूल
- ✓ काटी गई घास
- ✓ किटी लिटर (मिट्टी या कागज़ आधारित)
- ✓ पत्तियाँ
- ✓ बची हुई खाद्य वस्तुएँ/ उनके छिलके आदि
- ✓ मांस
- ✓ समाचार-पत्र
- ✓ कागज़ की प्लेटें
- ✓ कागज़ के तौलिए
- ✓ पालतू जानवरों का मल
- ✓ पालतू जानवरों के बाल
- ✓ पित्तज्ञा के डिब्बे और भोजन से गंदे हुए कागज़ (जैसे कि फ्रास्ट फूड लपेटने के कागज़, कसाई का (butchers) कागज़, आदि)
- ✓ पौधों के काटे गए हिस्से
- ✓ झींगा मछली के खोल
- ✓ सर्वियेट्स/नैपकिन्स
- ✓ टी-बैग और चाय की पत्तियाँ
- ✓ कागज़ के टिशू
- ✓ टहनियाँ और डंडियाँ
- ✓ सब्जियों के छिलके
- ✓ खरपतवार (weed)
- ✓ लकड़ी और लठ्ठे [जिन पर रसायन नहीं लगाया गया है और रोगन नहीं किया गया है।]

यदि आपके पास हरे रंग के बैग खत्म हो जाते हैं, तो परिषद के किसी भी कार्यालय या पुस्तकालय की शाखाओं से अतिरिक्त बैग निःशुल्क लिए जा सकते हैं।

पीले ढक्कन वाला रीसाइक्लिंग कूड़ेदान



पीले ढक्कन वाला रीसाइक्लिंग कूड़ेदान कागज़, गत्ते, बोतलें, डिब्बे (can), मर्तबान (jars), टिन और टब जैसी रीसाइकिल की जा सकने वाली चीज़ों के लिए है जिनका नया सामान बनाने में पुनः उपयोग किया जा सकता है।



कृपया अपने रीसाइक्लिंग कूड़ेदान में कोई प्लास्टिक बैग न डालें क्योंकि वे मशीनरी को जाम कर सकते हैं और अन्य रीसाइकिल की जा सकने वाली वस्तुओं को पुनर्प्राप्त करने से रोक सकते हैं।



यहाँ कुछ चीज़ों के उदाहरण दिए गए हैं जो आपके रीसाइक्लिंग कूड़ेदान में डाले जा सकते हैं:

- ✓ ऐरोसोल कैन
- ✓ एल्युमिनियम के कैन
- ✓ बोतलें और मर्तबान
- ✓ गत्ता
- ✓ लिफ़ाफ़े
- ✓ काँच की बोतलें
- ✓ जंक मेल
- ✓ पत्रिकाएँ
- ✓ समाचार-पत्र
- ✓ कागज़
- ✓ प्लास्टिक की बोतलें
- ✓ प्लास्टिक के डिब्बे
- ✓ प्लास्टिक के टब
- ✓ शीतल पेय के कैन
- ✓ स्टील के कैन
- ✓ टेकअवे के डिब्बे
- ✓ टेट्रापैक डिब्बे और गत्ते के कार्टन
- ✓ टिन के कैन
- ✓ टॉयलेट रोल के अंदर लगने वाले गत्ते के रोल
- ✓ सामान पर लपेटने वाला कागज़



सुनिश्चित करें कि डिब्बे (कंटेनर) खाली हैं और कूड़ेदान में डालने से पहले उनमें बचे हुए किसी भी तरल या खाद्य पदार्थ को हटाने के लिए उन्हें धोकर साफ़ कर दिया गया है।

बाक़ी बचे (residual) कूड़े के लिए लाल ढक्कन वाला कूड़ेदान

बाक़ी बचे कूड़े के लिए लाल ढक्कन वाला (residual) कूड़ेदान उस कूड़े के लिए है जो आपके FOGO या रीसाइक्लिंग डिब्बे में नहीं डाला जाता है। बाक़ी बचे कूड़े के कूड़ेदान में डाले गए कूड़े का पुनः उपयोग नहीं किया जा सकता है और परिणामस्वरूप, लैंडफ़िल में भेज दिया जाता है। यह महत्वपूर्ण है कि इस कूड़ेदान में रीसाइकिल की जा सकने वाली कोई भी चीज़ें, खाद्य वस्तुओं का कूड़ा या बगीचे के ऑर्गेनिक पदार्थ नहीं डाले जाने हैं।



यहाँ उन चीज़ों के कुछ उदाहरण दिए गए हैं जो आपके बाक़ी बचे (residual) सामान के कूड़ेदान में डाले जा सकते हैं:

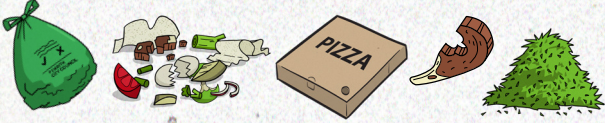
- ✓ चिप (लकड़ी) के पैकेट
- ✓ प्लास्टिक के बैग
- ✓ सिगरेट का टोटा (butt)
- ✓ प्लास्टिक की फ़िल्म
- ✓ कपड़े
- ✓ प्लास्टिक के पैकेट
- ✓ क्रॉकरी/कटलरी
- ✓ प्लास्टिक के रैपर
- ✓ खरीदारी के बैग
- ✓ स्वच्छता के लिए उत्पाद
- ✓ स्टायरोफ़ोम/पॉलीस्टीरीन
- ✓ किटी लिटर (क्रिस्टल-आधारित)
- ✓ सामान लपेटने का सामान (रैपर)
- ✓ नैपी (Nappies)



इस कूड़ेदान में कोई खतरनाक कूड़ा जैसे बैटरियाँ, रोगन (पेंट) या गैस की बोतलें न रखें क्योंकि इन वस्तुओं से ट्रक में आग लग सकती है। इन वस्तुओं को पेनरिथ कम्युनिटी रीसाइक्लिंग सेंटर (Penrith Community Recycling Centre) में मुफ्त में छोड़ा जा सकता है।

3-कूड़ेदान छँटाई गाइड

FOGO कूड़ेदान



कोई प्लास्टिक बैग नहीं, कोई रीसाइक्लिंग का सामान नहीं, कोई काँच नहीं और किसी प्रकार की सुइयों/तेज़ नुकीली चीज़ें नहीं

रीसाइक्लिंग कूड़ेदान



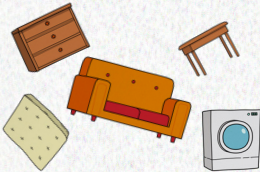
कोई प्लास्टिक बैग नहीं, कोई खाद्य वस्तु नहीं, कोई तरल पदार्थ नहीं और किसी प्रकार की सुइयों/तेज़ नुकीली चीज़ें नहीं

बाक़ी बचे (residual) सामान के लिए कूड़ेदान



कोई खाद्य वस्तु नहीं, घास नहीं, कोई रीसाइक्लिंग का सामान नहीं और किसी प्रकार की सुइयों/तेज़ नुकीली चीज़ें नहीं

भारी व बड़े आकार के कूड़े को एकत्रित करना



सामुदायिक रीसाइक्लिंग केंद्र



भारी व बड़े आकार के कूड़े को एकत्रित करना

वे वस्तुएँ जो आपके कूड़ेदानों में डालने के लिए बहुत बड़ी या भारी हैं उन्हें बड़े कूड़े की तरह एकत्रित किया जा सकता है।

संपत्तियों को प्रति वर्ष चार बार तक भारी व बड़े आकार के बड़े कूड़े को एकत्रित करने का अवसर दिया जाता है। एकत्रित किए गए सामान का ढेर आकार में दो घन (cubic) मीटर से अधिक नहीं होना चाहिए (मोटे तौर पर एक बॉक्स ट्रेलर के आकार का)।

यहाँ उन चीजों के कुछ उदाहरण दिए गए हैं जिन्हें भारी व बड़े आकार के कूड़े को एकत्रित करने में शामिल किया जा सकता है:

- ✓ अवांछित फ़र्नीचर
- ✓ गद्दे
- ✓ क्वाइट गुड्स (घर में प्रयोग की जाने वाली फ़्रिज़ आदि चीज़ें)
- ✓ बगीचे में कटाई की गई चीज़ें (डिब्बे में रखी जानी आवश्यक हैं)
- ✓ पेड़ की शाखाएँ (1.2 मीटर से अधिक लंबी न हों व ऐसे बंडलों में बंधी हुई जिन्हें संभाला जा सके)
- ✓ छोटा घरेलू सामान (डिब्बे में या थैलों में रखे जाने आवश्यक हैं)

भारी व बड़े आकार के कूड़े को ले जाए जाने के लिए कैसे बुक करें, इस बारे में अधिक जानकारी के लिए, कृपया penrith.city/bulkywaste पर देखें

सामुदायिक रीसाइक्लिंग केंद्र

पेनरिथ कम्युनिटी रीसाइक्लिंग सेंटर (सीआरसी) [Penrith Community Recycling Centre (CRC)] निवासियों को रीसाइक्लिंग के लिए अपने घर के समस्या वाले कूड़े को छोड़ कर आने की अनुमति देता है।

यहाँ उन चीज़ों के कुछ उदाहरण दिए गए हैं जिन्हें CRC में छोड़ा जा सकता है:

- ✓ बैटरियाँ
- ✓ इलेक्ट्रॉनिक कचरा (कंप्यूटर, टेलीविज़न, मोबाइल फ़ोन और सहायक उपकरण)
- ✓ फ़्लोरो लाइट ग्लोब और ट्यूब
- ✓ गैस की बोतलें और आग बुझाने वाले यंत्र
- ✓ मोटर के व अन्य तेल
- ✓ रोगन (पेंट करने के लिए रंग)
- ✓ सादा सफ़ेद पॉलीस्टाइरीन

CRC गेट 3, 96 Dunheved Circuit, St Marys में स्थित है और सोमवार से शुक्रवार सुबह 8.30 बजे से दोपहर 2 बजे तक और शनिवार को सुबह 8 बजे से दोपहर 12 बजे तक खुला है।

अधिक जानकारी के लिए कृपया penrith.city/CRC पर देखें

3-कूड़ेदान सेवा के विकल्प

आपके लिए कूड़े की छँटाई के काम को यथासंभव सरल और सुविधाजनक बनाने के लिए, हम आपके घर के कूड़े की ज़रूरतों के अनुरूप विभिन्न प्रकार के सर्वोत्तम सेवा विकल्प प्रदान करते हैं।

निवासियों द्वारा चुने गए चार सबसे आम सेवा विकल्प नीचे दिए गए हैं।

यदि आप अपने रीसाइक्लिंग कूड़ेदान में जगह को लेकर परेशान हो रहे हैं, तो आप एक बड़े रीसाइक्लिंग कूड़ेदान के लिए अनुरोध कर सकते हैं या अपनी वर्तमान कूड़े की सेवा में दूसरा रीसाइक्लिंग कूड़ेदान शामिल करने की व्यवस्था कर सकते हैं।

कूड़ा एकत्र करने की सेवा के बारे में परिवर्तन करने या किसी से बात करने के लिए, काउंसिल को **4732 7777** पर फ़ोन करें।

निरंतर जारी सेवा

240L FOGO कूड़ेदान साप्ताहिक

240L रीसाइक्लिंग कूड़ेदान पाक्षिक

140L बाक़ी बचे (residual) कूड़े का कूड़ेदान पाक्षिक



बड़े आकार के बचे हुए कूड़े को एकत्रित करने के लिए सेवा

240L FOGO कूड़ेदान साप्ताहिक

240L रीसाइक्लिंग कूड़ेदान पाक्षिक

240L बाक़ी बचे (residual) कूड़े का कूड़ेदान पाक्षिक



बाक़ी बचे (residual) कूड़े के लिए साप्ताहिक सेवा

240L FOGO कूड़ेदान साप्ताहिक

240L रीसाइक्लिंग कूड़ेदान पाक्षिक

140L बाक़ी बचे (residual) कूड़े का कूड़ेदान साप्ताहिक



बाक़ी बचे (residual waste) बड़े कूड़े के लिए साप्ताहिक सेवा

240L FOGO कूड़ेदान साप्ताहिक

240L रीसाइक्लिंग कूड़ेदान पाक्षिक

240L बाक़ी बचे (residual) कूड़े का कूड़ेदान साप्ताहिक



FOGO की सर्कुलर अर्थव्यवस्था (Circular Economy)

यहाँ से शुरू होती है



पेनरिथ वेस्ट चैंपियन ऐप (Penrith Waste Champion App)

कूड़े से संबंधित अधिक उपयोगी जानकारी के लिए, पेनरिथ वेस्ट चैंपियन ऐप (Penrith Waste Champion App) को Google Play या Apple App Store से डाउनलोड करें। ऐप में आपकी सहायता के लिए 3- कूड़ेदानों से कूड़ा एकत्रित किए जाने के दिनों का कैलेंडर दिया गया है जिससे आप अपने कूड़ेदान से कूड़ा एकत्रित किए जाने का दिन याद रख सकें, कूड़े संबंधी आने वाली घटनाओं की जानकारी और कूड़े की छँटाई करने के लिए आसान सुझाव भी दिए गए हैं, जब आप सुनिश्चित नहीं हैं कि किस कूड़ेदान का उपयोग करना है।



यह परियोजना एनएसडब्ल्यू पर्यावरण संरक्षण प्राधिकरण (NSW Environment Protection Authority) की एक पहल है इसे वेस्ट लेवी (waste levy) से आर्थिक सहायता प्राप्त होती है।

PENRITH
CITY COUNCIL